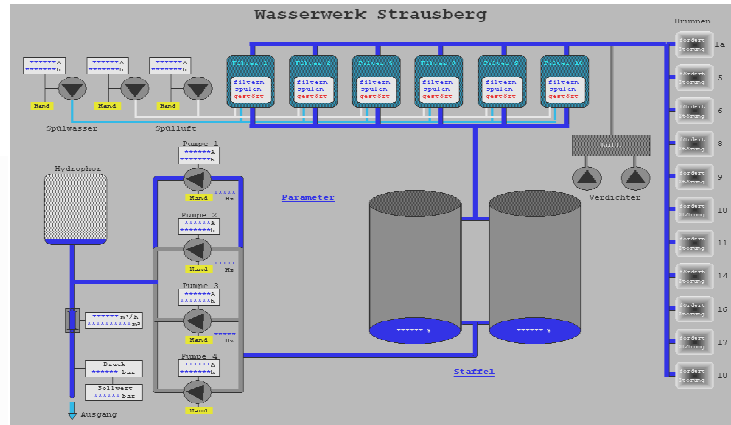




Brunnentrasse Wasserwerk Strausberg



Bauherr:
Wasserverband Strausberg-
Erkner

Ort:
Wasserwerk Strausberg
Fließstraße 24
15344 Strausberg

Leistungsumfang:
Programmierung Simatic S7
und Leitsystem Wizcon
Inbetriebnahme

Bauzeitraum:
2005-2006

IFE Grothe GmbH
Ingenieurbüro für
Elektrotechnik
Frankfurter Allee 41
10247 Berlin
Fon 030 742 30 99
Fax 030 742 88 16
mail@ife-grothe.de
www.ife-grothe.de

Bei dem Bauvorhaben Brunnentrasse Wasserwerk Strausberg handelt es sich um den Neubau von sieben Rohwasserbrunnen im Bereich des Wasserwerkes. Die Brunnen sind mit intelligenter Peripherie ausgerüstet und über Profibus DP mit der Steuerung in der Zentrale des Wasserwerkes verbunden. Aufgrund der großen Entfernung, von mehr als 2000m, kommen Repeater zur Busverlängerung zum Einsatz.

Die Aufgabe bestand aus folgenden Teilen:

- Programmierung der S7 Steuerung in der Zentrale
- Programmierung der Brunnen vor Ort
- Erstellung von Datenpunkten für die Visualisierung
- Einbindung in die Kommunikation mit dem Visualisierungssystem „Wizcon“
- Erweiterung der Visualisierung um jeweils ein Brunnenbild sowie ein Übersichtsbild
- Erstellung von Trendbildern.
- Erstellung von Reports.
- Erweiterung der Visualisierung um spezifische Alarme.
- Einbindung von Alarmen in das Telenot-Benachrichtigungssystem des Wasserverbandes.
- Inbetriebnahme der Anlage.
- Schulung der Mitarbeiter.

Die Brunnen sind über das Visualisierungssystem voll bedienbar. Wichtige Parameter wie der Durchfluss gesamt und momentan werden angezeigt. Die Brunnen sind in eine Staffelsteuerung eingegliedert.